

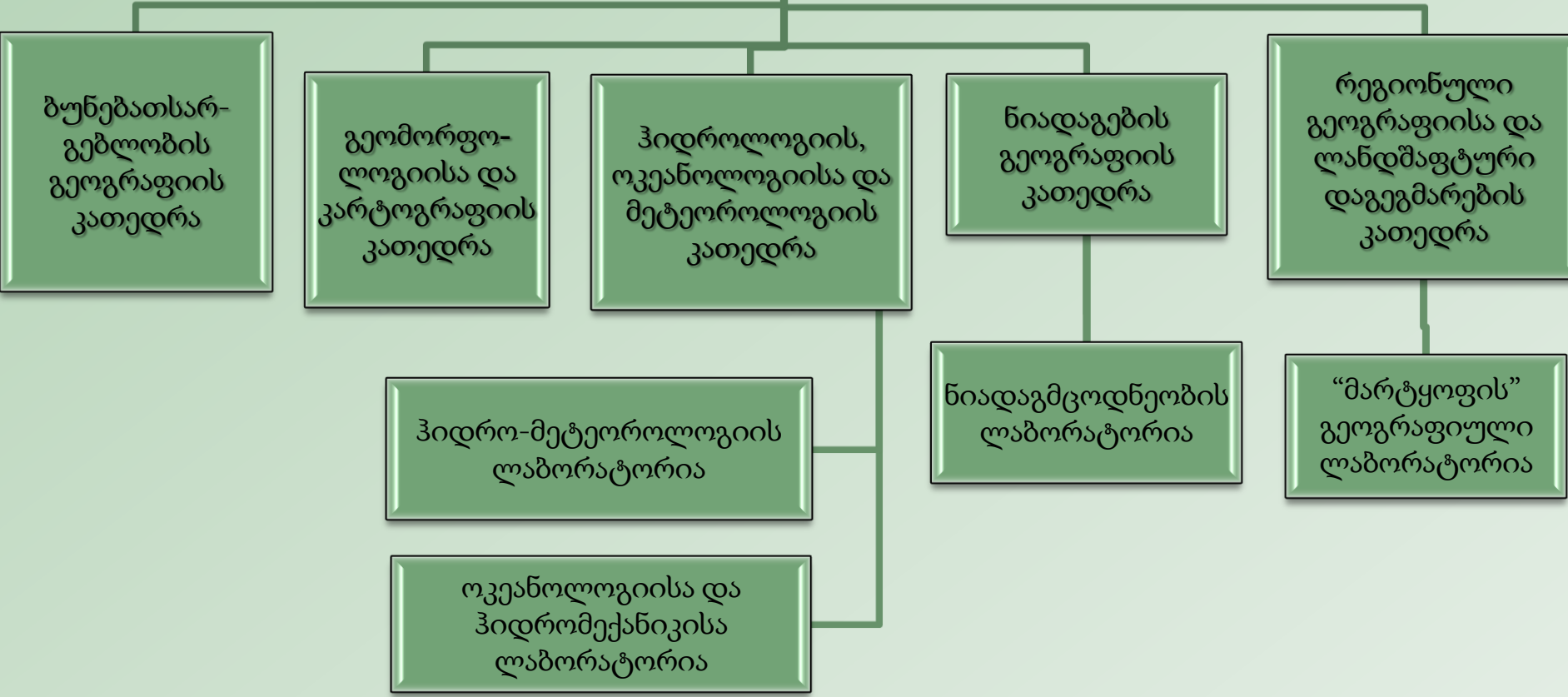


ზუსტ და საბუნებისმეტყველო მეცნიერებათა ფაკულტეტი

**გეოგრაფიის
დეპარტამენტის
2013 წლის ანგარიში**

ლ. მაჭავარიანი
3 თებერვალი, 2014, თსუ

გეოგრაფიის დეპარტამენტი



ივ. ჯავახიშვილის სახ. თბილისის
სახელმწიფო უნივერსიტეტი

ვახუშტი ბაგრატიონის გეოგრაფიის ინსტიტუტი

მთავარი რედაქტორი:
რ. გობეჯიშვილი

თანაავტორები (თსუ-დან):
ლ. მაჭავარიანი
დ. ნიკოლაიშვილი
გ. მელაძე



საქართველოს გეოგრაფია



საქართველოს გეოგრაფიის ინსტიტუტი

საქართველოს გეოგრაფიის ინსტიტუტი

2012

ინსტიტუტი უკვე გამოაქვეყნა სამეცნიერო-საინჟინერო ზღვაობის კარტოგრაფიული მასშტაბის რუკები და კარტოგრაფიული მასშტაბის რუკები საქართველოს ტერიტორიაზე. მათი საფუძვლად დაედო საქართველოს ტერიტორიის გეოგრაფიული მასშტაბის რუკების რეკონსტრუქციის პროექტი. მასში შედიან საქართველოს ტერიტორიის გეოგრაფიული მასშტაბის რუკების რეკონსტრუქციის პროექტის (GIS) მონაცემები, რომელთა საფუძვლად იქნა საქართველოს ტერიტორიის გეოგრაფიული მასშტაბის რუკების რეკონსტრუქციის პროექტი, რომელიც დაფუძნებულია საქართველოს ტერიტორიის გეოგრაფიული მასშტაბის რუკების რეკონსტრუქციის პროექტის მონაცემებზე.

ინსტიტუტი უკვე გამოაქვეყნა სამეცნიერო-საინჟინერო ზღვაობის კარტოგრაფიული მასშტაბის რუკები საქართველოს ტერიტორიაზე.



www.geography.ge

www.geography.ge

ბუნებათსარგებლობის გეოგრაფიის კათედრა



პროფ. ზურაბ სეფერთელაძე
ასისტ. პროფ. ეთერ დავითაია
ასისტ. პროფ. თამარ ალექსიძე

პუბლიკაციები (საერთო რაოდ.): 6

- საქართველოში გამოცემული
 - სახელმძღვანელო: 2
 - კრებული: 2
 - სტატია: 1
- უცხოეთში გამოცემული
 - სტატია: 1

სამეცნიერო ფორუმები (საერთო რაოდ.): 3

- საქართველოში ჩატარებული: 3

გეომორფოლოგიისა და კარტოგრაფიის კათედრა



პროფ. რ. გობეჯიშვილი
ასისტ. პროფ. ცეცილია დონაძე
ასისტ. პროფ. თენგიზ გორდეზიანი
ასისტ. პროფ. გიორგი დვალაშვილი

პუბლიკაციები (საერთო რაოდ.): 15

- საქართველოში გამოცემული
 - მონოგრაფია: 3
 - სახელმძღვანელო: 1
 - კრებული: 2
 - სტატია: 2
- უცხოეთში გამოცემული
 - სტატია: 7

სამეცნიერო ფორუმები (საერთო რაოდ.): 4

- საქართველოში ჩატარებული : 2
- უცხოეთში ჩატარებული : 2

ნიადაგების გეოგრაფიის კათედრა



პროფ. ლია მაჭავარიანი
ასოც. პროფ. ბესიკ კალანდაძე



ნიადაგმცოდნეობის ლაბორატორია

1. საგრანტო პროექტები (საერთო რაოდ.): 4

➤ საქართველოში დაფინანსებული - 1

(ხელმძღვ.: ლ. მაჭავარიანი)

➤ უცხოეთიდან დაფინანსებული - 3

(ხელმძღვანელები: ა. ოტტე; ა. დიურინგი; ბ. კალანდაძე)

2. პუბლიკაციები (საერთო რაოდ.): 15

➤ საქართველოში გამოცემული

- მონოგრაფია: 2 (თანავტ.)

- სახელმძღვანელო: 1

- კრებული: 1

➤ უცხოეთში გამოცემული

- კრებული: 7

- სტატია: 4

3. სამეცნიერო ფორუმები (საერთო რაოდენობა): 14

➤ საქართველოში ჩატარებული - 4

➤ უცხოეთში ჩატარებული - 10

გ. აფციაური, ე. ნიკოლაიშვილი, ი. შელია

ჰიდროლოგიის, ოკეანოლოგიისა და მეტეოროლოგიის კათედრა



პროფ. დავით კერესელიძე
ასოც. პროფ. კახაბერ ბილაშვილი
ასოც. პროფ. ვაჟა ტრაპაიძე
ასისტ. პროფ. ლამზირა ლალიძე
ასისტ. პროფ. გიორგი ბრეგვაძე

1. საგრანტო პროექტები (საერთო რაოდ.): **5**

- საქართველოში დაფინანსებული: 1
(ხელმძღვ.: დ. კერესელიძე)
- უცხოეთიდან დაფინანსებული: 4
(ხელმძღვ.: კ. ბილაშვილი)

2. პუბლიკაციები (საერთო რაოდენობა): **16**

- საქართველოში გამოცემული
 - სახელმძღვანელო: 2
 - კრებული: 3
- უცხოეთში გამოცემული
 - კრებული: 4
 - სტატია: 7

3. სამეცნიერო ფორუმები (საერთო რაოდ.): **15**

- საქართველოში ჩატარებული: 6
- უცხოეთში ჩატარებული: 9

პუბლიკაციები (საერთო რაოდ.): 4

- უცხოეთში გამოცემული
 - კრებული: 3
 - სტატია: 1

სამეცნ. ფორუმები (საერთო რაოდ.): 6

- საქართველოში ჩატარებული: 1
- უცხოეთში ჩატარებული: 5

ნ. წივწივაძე (გამგე)

ნ. მოწონელიძე, გ. ივანოვი



ოკეანოლოგიისა და
ჰიდრომექანიკის
ლაბორატორია



ჰიდრო-მეტეოროლოგიის ლაბორატორია

მ. ალავერდაშვილი (გამგე)
ნ. ცინცაძე, დ. კიკნაძე
ნ. კოკაია, ნ. ხუფენია

პუბლიკაციები (საერთო რაოდ.): 9

- საქართველოში გამოცემული
 - სახელმძღვანელო: 1
 - კრებული: 3
 - სტატია: 5

რეგიონული გეოგრაფიისა და ლანდშაფტური დაგეგმარების კათედრა



პროფ. ნოდარ ელიზბარაშვილი
ასოც. პროფ. დალი ნიკოლაიშვილი
ასოც. პროფ. გიორგი მელაძე
ასოც. პროფ. მარიამ ელიზბარაშვილი
ასოც. პროფ. რობერტ მაღლაკელიძე

1. საგრანტო პროექტები (საერთო რაოდ.): 5

➤ საქართველოში დაფინანსებული: 1

(ხელმძღვ.: ნ. ელიზბარაშვილი)

➤ უცხოეთიდან დაფინანსებული: 4

(ხელმძღვ.-ები: კ. ბილაშვილი, ი. სალუქვაძე, მ. ელიზბარაშვილი)

2. პუბლიკაციები (საერთო რაოდ.): 34

➤ საქართველოში გამოცემული (22)

- მონოგრაფია: 6 (2 პოპულარ.)

- კრებული: 5

- სტატია: 11

➤ უცხოეთში გამოცემული

- კრებული: 8

- სტატია: 4

3. სამეცნიერო ფორუმები (საერთო რაოდ.): 13

➤ საქართველოში ჩატარებული: 8

➤ უცხოეთში ჩატარებული: 5

„მარტყოფის“ გეოგრაფიული ლაბორატორია



ნ. ჯამასპაშვილი, თ. დეკანოიძე †
ნ. პაიჭაძე, მ. შარაშენიძე, ნ. რუხაძე

პუბლიკაციები (საერთო რაოდ.): **17**

- საქართველოში გამოცემული
- სახელმძღვანელო: 2
- კრებული: 2
- სტატია: 1
- უცხოეთში გამოცემული
- კრებული: 7
- სტატია: 5

სამეცნიერო ფორუმები (საერთო რაოდ.): **13**

- საქართველოში ჩატარებული: 5
- უცხოეთში ჩატარებული: 8

სულ: გეოგრაფიის დეპარტამენტში 2013 წ.



საგრანტო პროექტები (საერთო რაოდ.): 14

- საქართველოში დაფინანსებული: 3
- უცხოეთიდან დაფინანსებული: 11

პუბლიკაციები (საერთო რაოდ.): 71

- საქართველოში გამოცემული (43)
 - სახელმძღვანელო: 5
 - მონოგრაფია: 6 (2 პოპულარ.)
 - კრებული: 20
 - სტატია: 12
- უცხოეთში გამოცემული (28)
 - კრებული: 21
 - სტატია: 7

სამეცნ. ფორუმები (საერთო რაოდ.): 44

- საქართველოში ჩატარებული: 24
- უცხოეთში ჩატარებული: 20

იმპაკტ ფაქტორული პუბლიკაციები:

- *Kereselidze D.N., Matchavariani L.G., Kalandadze B.B., Trapaidze V.Z.* Allowable Soil Erosion Rates in Georgia. EURASIAN SOIL SCIENCE, vol. 46, #4, 438-446, Springer, ISSN: 1064-2293, 2013;
- *Matchavariani L., Kalandadze B., Lagidze L., Gokhlishvili N., Sul Khanishvili N., Paichadze N., Dvalashvili G.* Soil Quality Changes in Response to their Pollution of Heavy Metals in Georgia. JOURNAL OF ENVIRONMENTAL BIOLOGY, 2014, Triveni Enterprises, ISSN: 0254-8704;
- *Nikolaishvili D., Trapaidze V., Kalandadze B., Mamukashvili T., Sharashenidze M.* Complex Evaluation of Climate Change on the Example of Georgia's Landscapes. JOURNAL OF ENVIRONMENTAL BIOLOGY, 2014, Triveni Enterprises, ISSN: 0254-8704;
- *Lagidze L., Matchavariani L., Tsvitsivadze N., Khidasheli N., Paichadze N., Motsonelidze N., Vakhtangishvili M.* Medical Aspects of Atmosphere Pollution. JOURNAL OF ENVIRONMENTAL BIOLOGY, 2014, Triveni Enterprises, ISSN: 0254-8704;
- *Basilashvili Ts., Matchavariani L., Lagidze L.* Desertification Risk in Kakheti Region, East Georgia. JOURNAL OF ENVIRONMENTAL BIOLOGY, 2014, Triveni Enterprises, ISSN: 0254-8704;
- *Nikolaishvili D., Seperteladze Z., Davitaya E., Donadze C.* Evaluation of Agri-resource Potential of Georgia's Landscapes by the Use of Mathematical Methods. INTERNATIONAL JOURNAL OF SCIENTIFIC RESEARCH. 2013, vol. 12;
- *Elizbarashvili E.Sh., Varazashvili O.Sh., Tsereteli N.S., Elizbarashvili Mariam.* Hurricane winds on the territory of Georgia. RUSSIAN METEOROLOGY & HYDROLOGY, 2013, vol. 38, issue 3;
- *Elizbarashvili E.Sh., Tatishvili M.R., Elizbarashvili Mariam, Elizbarashvili Sh.E., Meskhia R.Sh., Gorgisheli V.E., Kaishauri K.A.* Creation of High-resolution Climatic Grid Datasets for the Territory of Georgia. RUSSIAN METEOROLOGY & HYDROLOGY. 2013, vol. 38, issue 9.

საერთაშორისო ფორუმები (2013):

- Intern. Conference “Biochars, Composts and Digestates: Production, Characterization, Regulation, Marketing, Uses & Environmental Impact” (BCD-2013), 2013, 17-20 Sept., Bari, ITALY
- IGU-2013 Kyoto Regional Conference. 2013, 4-9 August, Kyoto, JAPAN
- UNCCD 2nd Scientific Conference. 2013, 9-12 April, Bonn, GERMANY
- The 3rd Intern. Geography Symposium – GEOMED-2013. 2013, 3-5 June, Kemer-Antalya, TURKEY
- The 2nd International Symposium on Kaz Mountains & Edremit “Human-Environment Interactions & Ecology of Mountain Ecosystems” IKES-2013. 2013, 3-5 May, Edremit-Balikesir, TURKEY
- EGU General Assembly. 2013, 6-10 April, Vienna, AUSTRIA
- Black Sea – Challenges Towards Good Environmental Status, BS-GES-2013, 4th Bi-annual Scientific Conference, 28-31 October, 2013, Constanta, ROMANIA
- IOC UNESCO 27-th Assembly, 2013, June-July Paris, FRANCE
- Hungarian Academy of Sciences, Research Centre for Astronomy and Earth Sciences, Geographical Institute. 12-13 December 2013, Budapest, HUNGARY
- International Caucasian Forestry Symposium, 24-26 October, Artvin, TURKEY
- 5th Symposium for Research in Protected Areas 10-12 June 2013, Mittersill, AUSTRIA
- International Conference “Sustainability Science from Theory to Practice: Towards an International Network of Landscape Approach Clusters”. 5-6 September, 2013. Skinsskatteberg, SWEDEN
- Creation of a Black Sea network for Sustainable Tourism Development in Bulgaria, Romania, Ukraine, Moldova and Georgia (BS Tourism Net). 2013, 8-9 Nov., Varna, BULGARIA

დოქტორანტები



გიორგი გაფრინდაშვილი



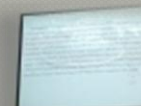
თამარ ხარძიანი



ნიკოლოზ ბერუჩაშვილი



ლაშა ასანიძე



ლევან ტიელიძე



მაია ცხვარაძე



გიგა კოჭლამაზაშვილი



გიორგი მალლაკელძე



მაია ვახტანგიშვილი



ელენე ნიკოლაიშვილი



ნინო გოხელიშვილი



ნინო სულხანიშვილი



ნინო თხილავა

თსუ გეოგრაფიული მუზეუმი-55

გეოგრაფიული კვირეული თბილისის
სახელმწიფო უნივერსიტეტში.

მიძღვნილი

გეოგრაფიული მუზეუმის
55 წლის იუბილისადმი



მოსაწკეპო

გეოგრაფიული კვირეული თბილისის
სახელმწიფო უნივერსიტეტში. მიძღვნილი
გეოგრაფიული მუზეუმის
55 წლის იუბილისადმი

გეო-კვირეული

2013 წლის
2-7 დეკემბერი

ორგანიზატორები:

- დავით სართანია - თსუ მუზეუმი;
- ნანა მჟავია - თსუ გეოგრაფიის მუზეუმი;
- დალი ნიკოლაიშვილი - თსუ გეო-დეპარტამენტი.



- ❖ გამოფენები
- ❖ კონფერენცია
- ❖ გეო-ვიქტორინა
- ❖ ფოტო-კონკურსი
- ❖ ეკსკურსია

(აკად. ა. ჯავახიშვილის
სახლ-მუზეუმი, ს. ძევერა)

თსუ საბავშვო უნივერსიტეტი 'ნორჩ გეოგრაფთა სკოლა'



გეო-ვიქტორინა – 2013



გეო-კონფერენცია – 2013



მე უნივერსიტეტული ვარ



სტუდენტთა 73-ე საუნივერსიტეტო სამეცნიერო კონფერენცია

2013 წლის 4 ივლისი

გეოგრაფიული სექცია:

ბაკალავრიატის სტუდენტი - 20

მაგისტრანტურის სტუდენტი - 3

სტუდენტთა
სასწავლო-საველე
პრაქტიკები



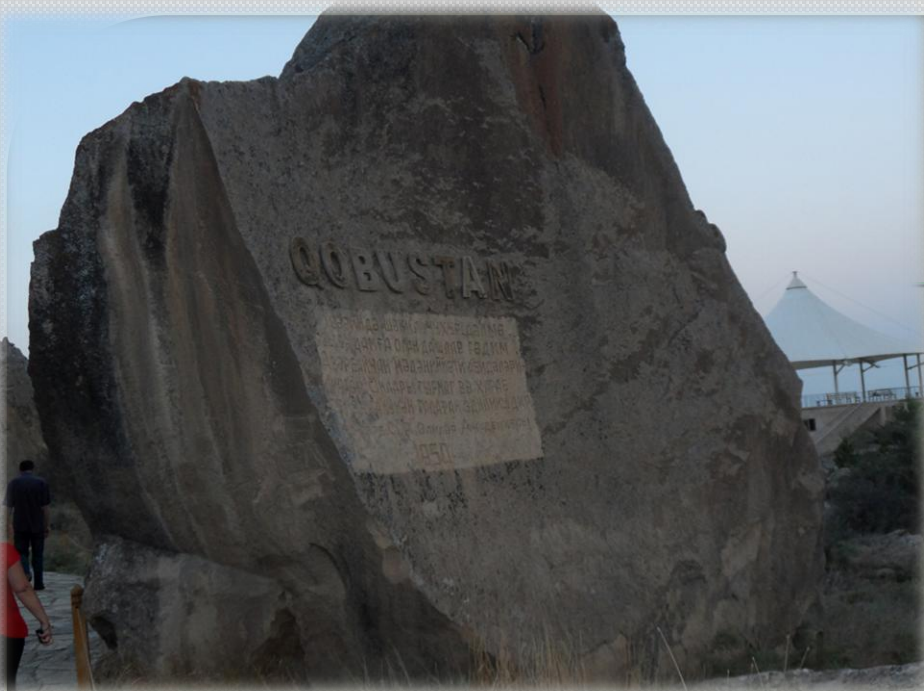
გეო-პრაქტიკა-2013

კომპლექსური გეოგრაფიული ექსპედიცია-2013, აზერბაიჯანი



- აზერბაიჯანის კავკასიონის სამხრ. ფერდობები;
- აღმოსავლეთ კავკასიონის მთისწინეთი;
- მტკვარ-არაქსისა და ლენქორქნის დაბლობები;
- აფშერონის ნ-კ.; -კასპიის ტბის სანაპირო ზონა;
- თალიშის მთიანეთი და სხვ.

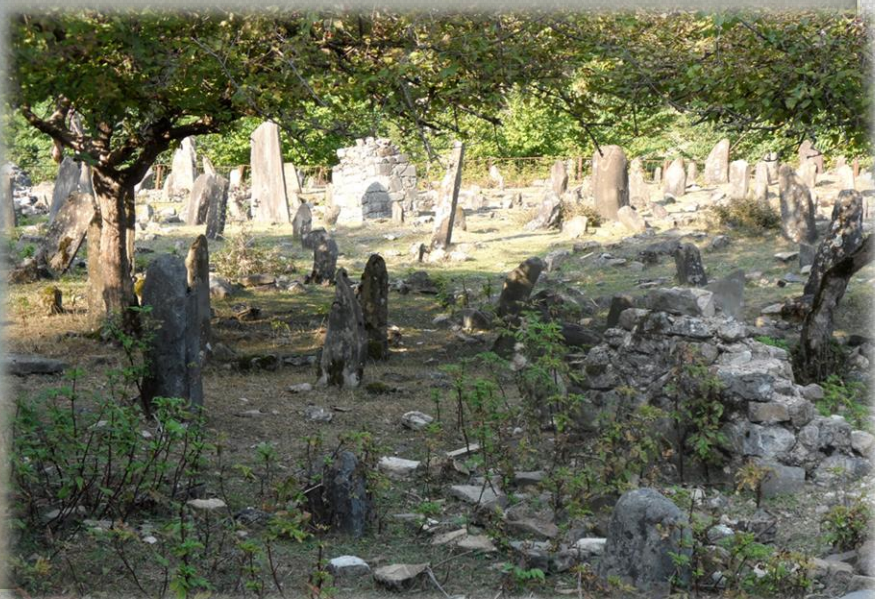
გეო-ექსპედიცია
აზერბაიჯანში
2013



მდინარეთა ხეობები: მაწიმისწყალი, ბელაქანჩაი, კატეხჩაი, ზაქათალაჩაი, ქურმუხისწყალი, გიშისწყალი (აგრიჩაი), გაბალაჩაი, არქსი, მტკვრის შესართავი;
წყალსაცავები: გაბალა-ნოხური, მინგეჩაური



გეო-ექსპედიცია
აზერბაიჯანში
2013



გ მ ა დ ლ ო ბ თ !

